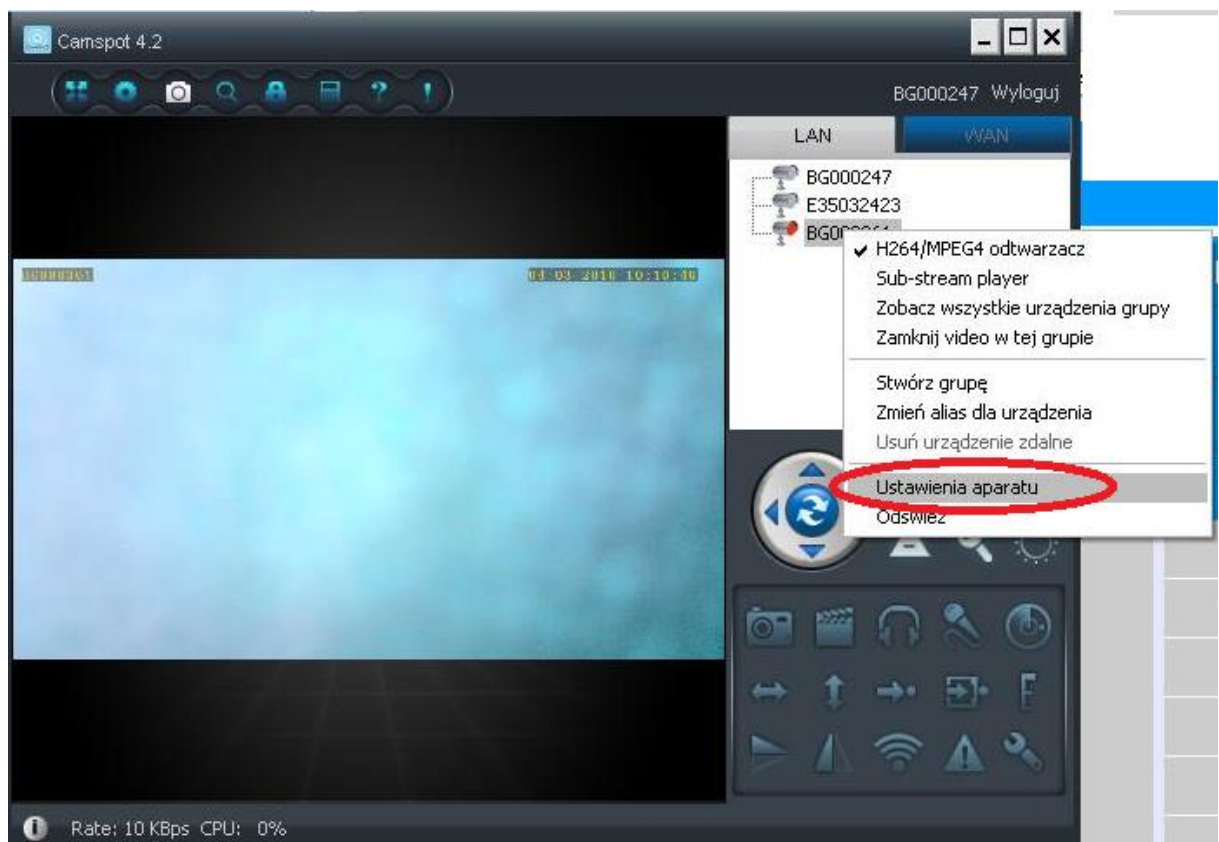
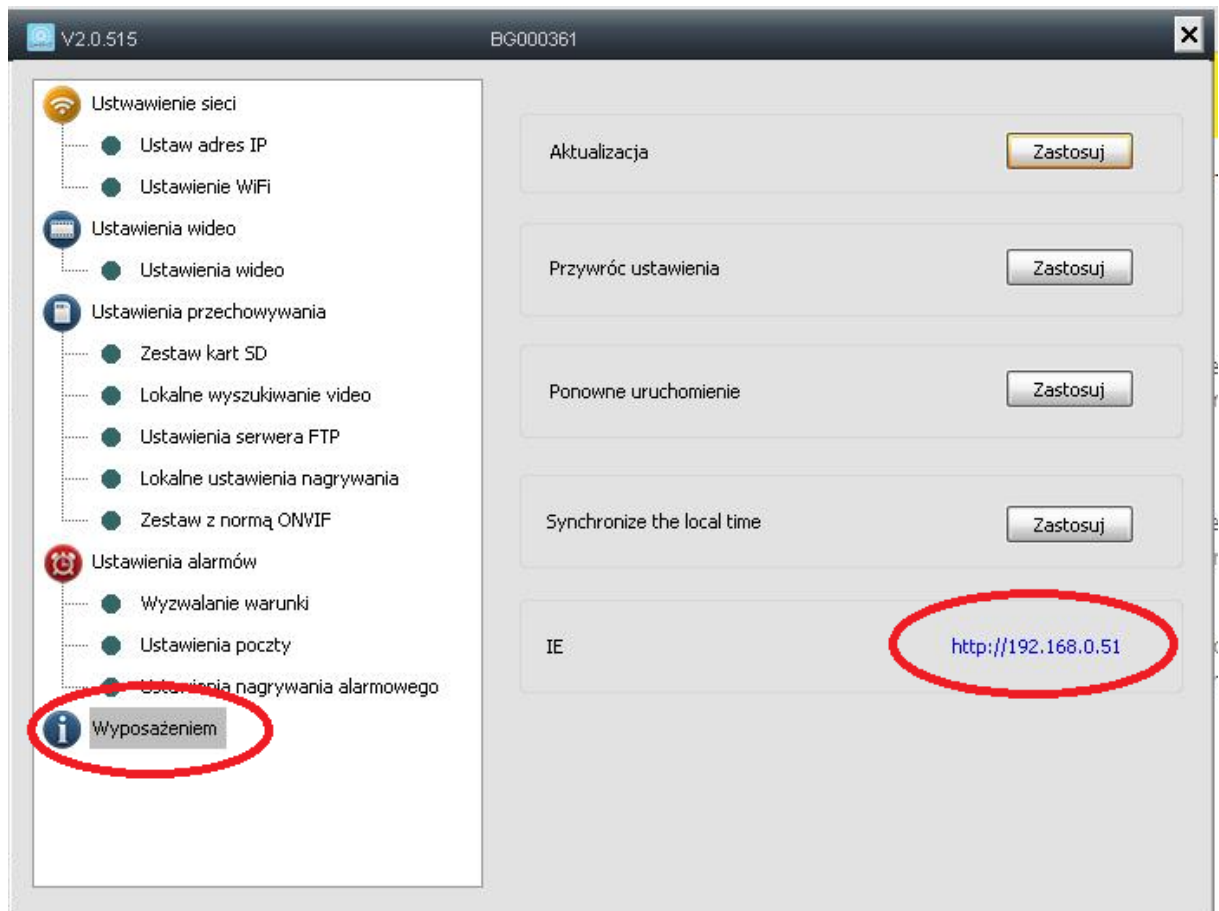


CAMSPOT 4.2 – aktywacja ONVIF

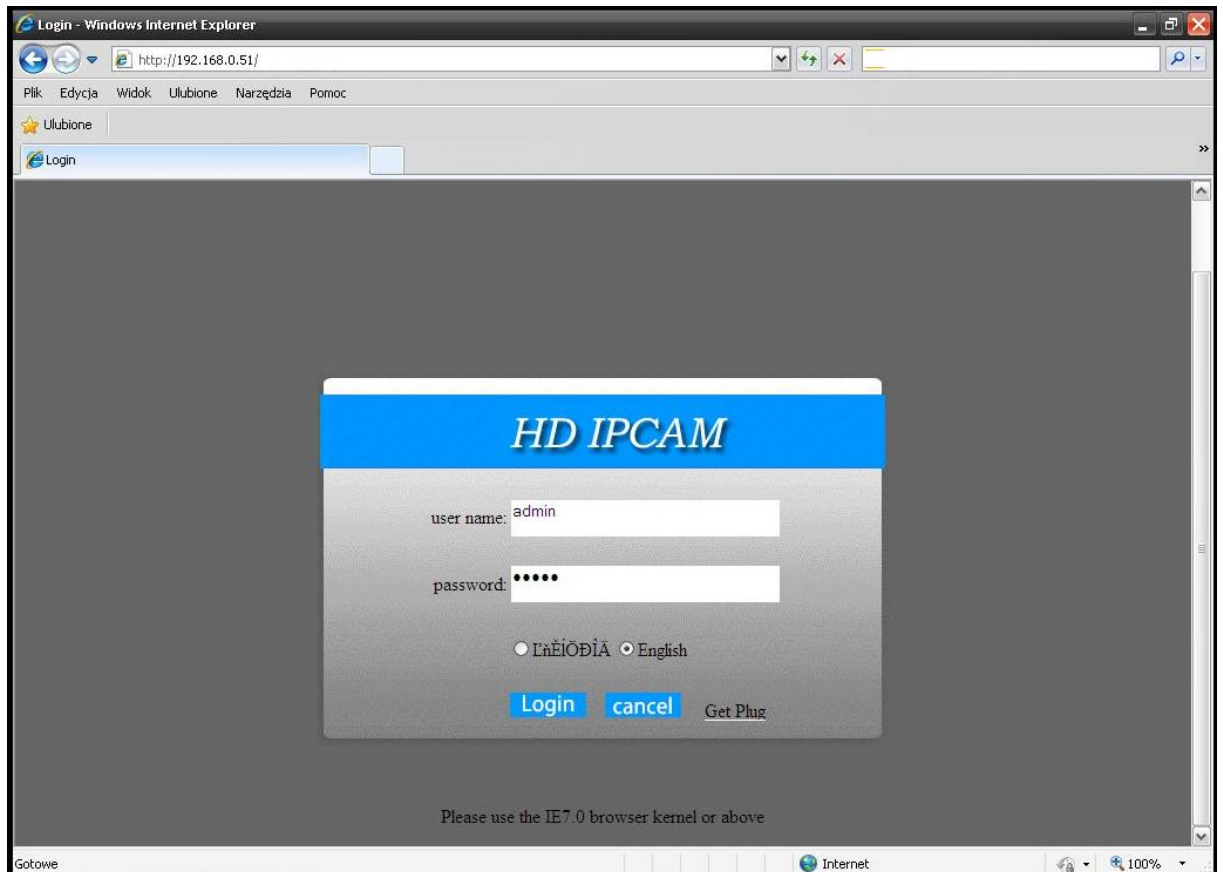
1. Podłączamy kamerę do źródła zasilania oraz kablem LAN bezpośrednio do Routera. (patrz instrukcja obsługi kamery)
2. Uruchamiamy aplikację CAMSPOT 4.2 na PC.
3. Kamera oraz komputer z oprogramowaniem PC powinien znajdować się w tej samej sieci (podpięcie do tego samego routera) – wówczas na liście kamer LAN wyświetli się nasza kamera.
4. Klikamy na swoją kamerę na liście prawym klawiszem myszy. Z menu wybieramy opcję USTAWIENIA APARATU.



- Wyświetli się poniższe okno. Wybieramy ostatnią zakładkę „WYPOSAŻENIEM”. Po prawej wyświetli się adres IP kamery. Klikamy w niego lub przepisujemy numer IP.

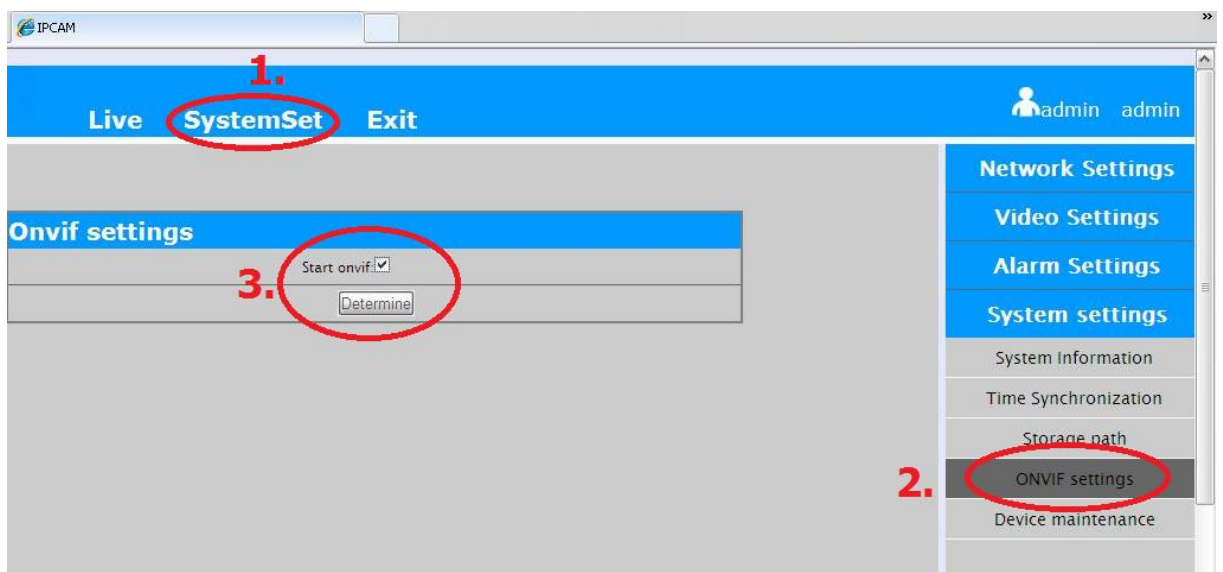


- Jeżeli przeglądarka internetowa nie otworzy się automatycznie otwieramy samodzielnie przeglądarkę (zalecana Internet Explorer). W pole adresu wprowadzamy numer IP kamery który się nam wyświetlił (dla tego przykładu jest to <http://192.168.0.51>)
- Wprowadzamy dane:
User name: admin
Password: admin
Zatwierdzamy przyciskiem LOGIN. (patrz grafika poniżej)



8. Po zalogowaniu wybieramy kolejno opcje:

- SYSTEMSET (1)
- ONVIF SETTINGS (2)
- zaznaczamy opcję START ONVIF (3)
- zatwierdzamy klikając przycisk DETERMINE (3)



Po wykonaniu tej czynności kamera automatycznie uruchomi się ponownie. Po chwili ponownie będzie dostępny podgląd obrazu.

ONVIF został aktywowany.