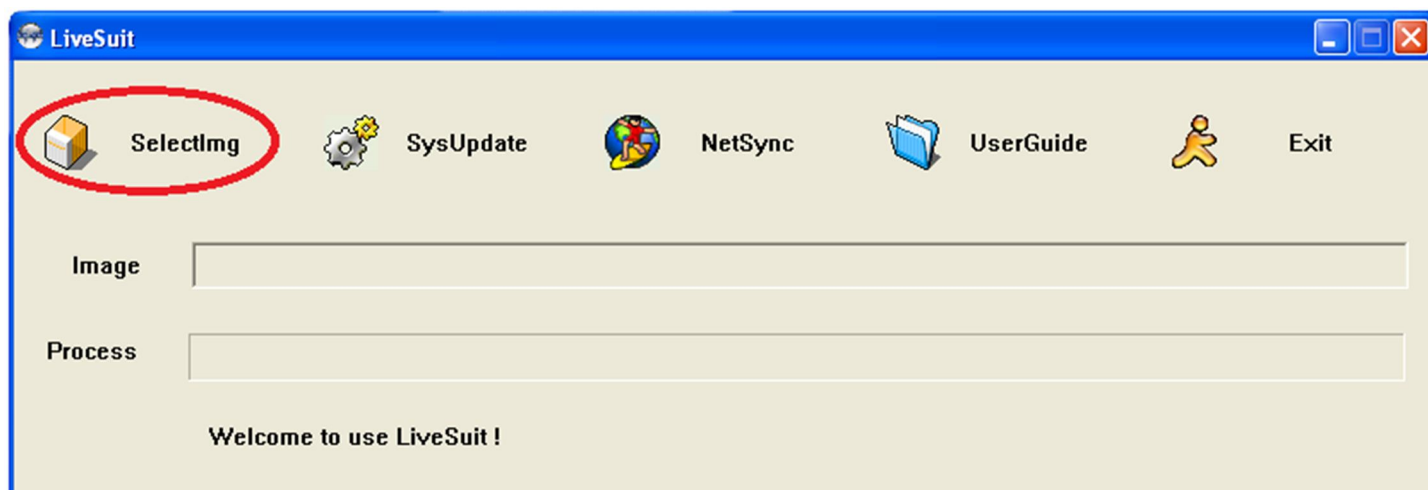


### UWAGA!

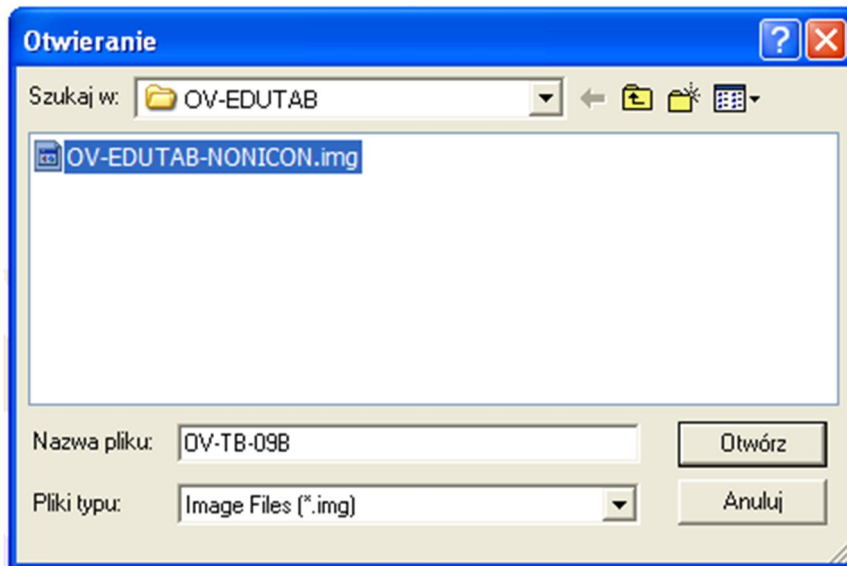
**Przed wykonaniem aktualizacji proszę naładować tablet. Podczas aktualizacji zostaną skasowane wszystkie dane z tabletu oraz zawartość pamięci wewnętrznej. Proszę wyjąć kartę pamięci z urządzenia, w przeciwnym wypadku podczas aktualizacji na karcie niezależnie od wielkości zostanie założona partycja o wielkości 700 MB. Aplikację do aktualizacji należy uruchomić na komputerze z systemem Windows. Nie zaleca się korzystania z portów eSATA/USB lub USB 3.0.**

**SYSTEM JEST POZBAWIONY DODATKOWYCH APLIKACJI ORYGINALNIE ZAINSTALOWANYCH NA URZĄDZENIU. POSIADA TYLKO OBSŁUGĘ GOOGLE PLAY. INSTALACJA JEST WYKONYWANA NA WŁASNĄ ODPOWIEDZIALNOŚĆ.**

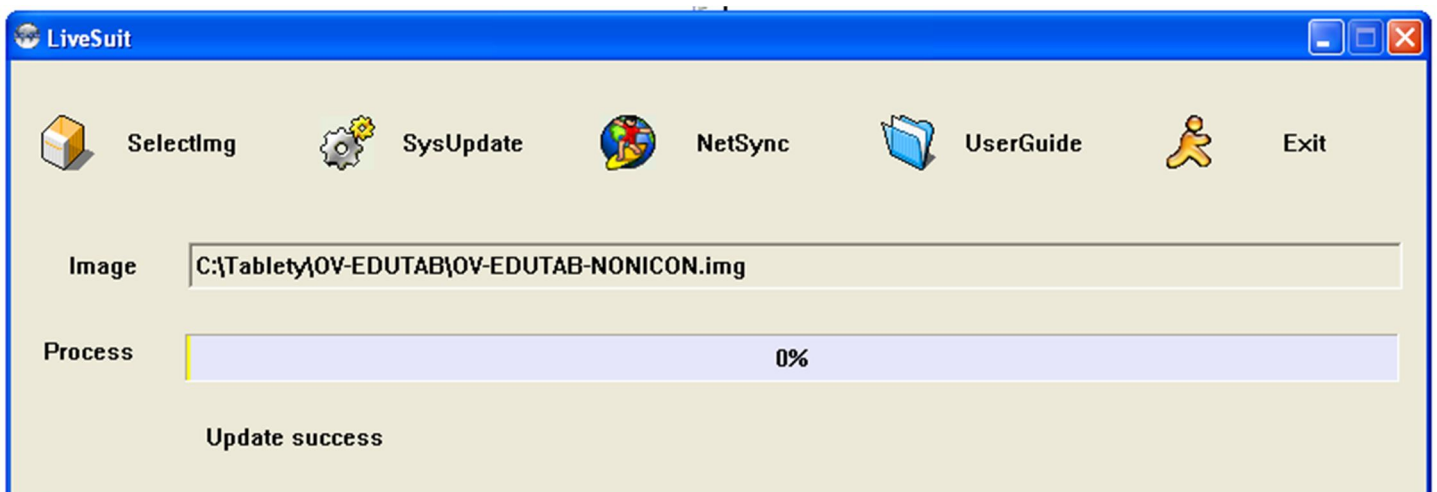
1. Proszę sprawdzić model urządzenie – znajduje się np. na spodzie urządzenia.  
**UWAGA ! Użycie oprogramowania od innego modelu może działać nieprawidłowo lub trwale uszkodzić urządzenie.**
2. Proszę rozpakować archiwa OV-EDUATAB-CLEAN-NONICON.zip oraz LiveSuit.zip. Następnie w wypakowanym katalogu LifeSuit, proszę uruchomić aplikację LifeSuitPack.exe. Plik rozpakuje do katalogu potrzebne pliki.
3. Proszę uruchomić aplikację LifeSuit.exe i wybrać z menu programu SelectImg.



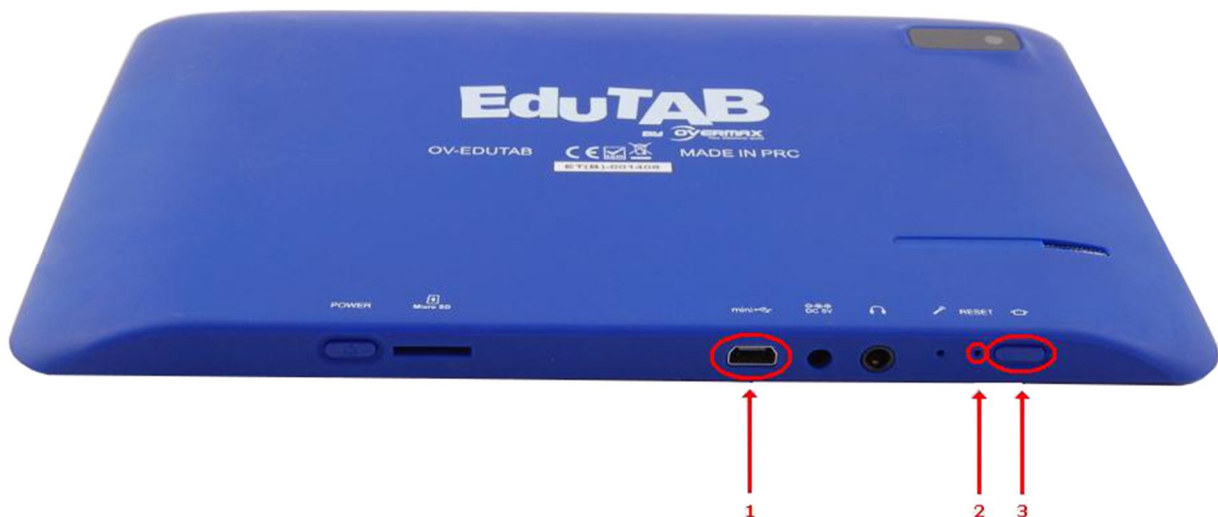
4. Proszę wskazać rozpakowany plik OV-EDUTAB-CLEAN-NONICON.img



5. Okno programu po dodaniu pliku z obrazem oprogramowania – proszę nie zamykać.



6. Upewniamy się, że tablet jest wyłączony. Najpierw podłączamy urządzenie do komputera kablem miniUSB -> USB (1), Następnie wciskamy przycisk reset, np. spinaczem (2), przytrzymując przycisk reset należy wcisnąć przycisk HOME (3).

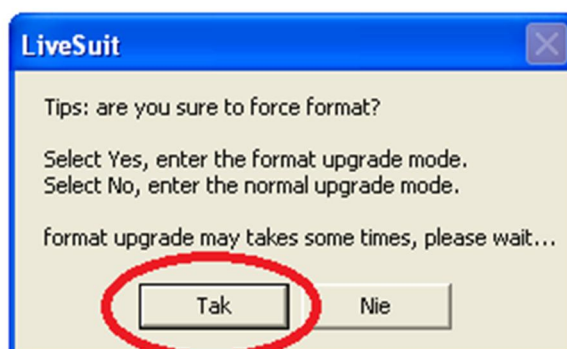
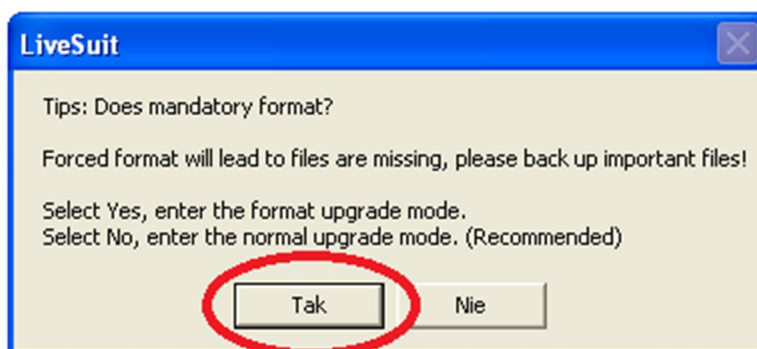


a. Następnie zwalniając reset trzymamy przycisk HOME.

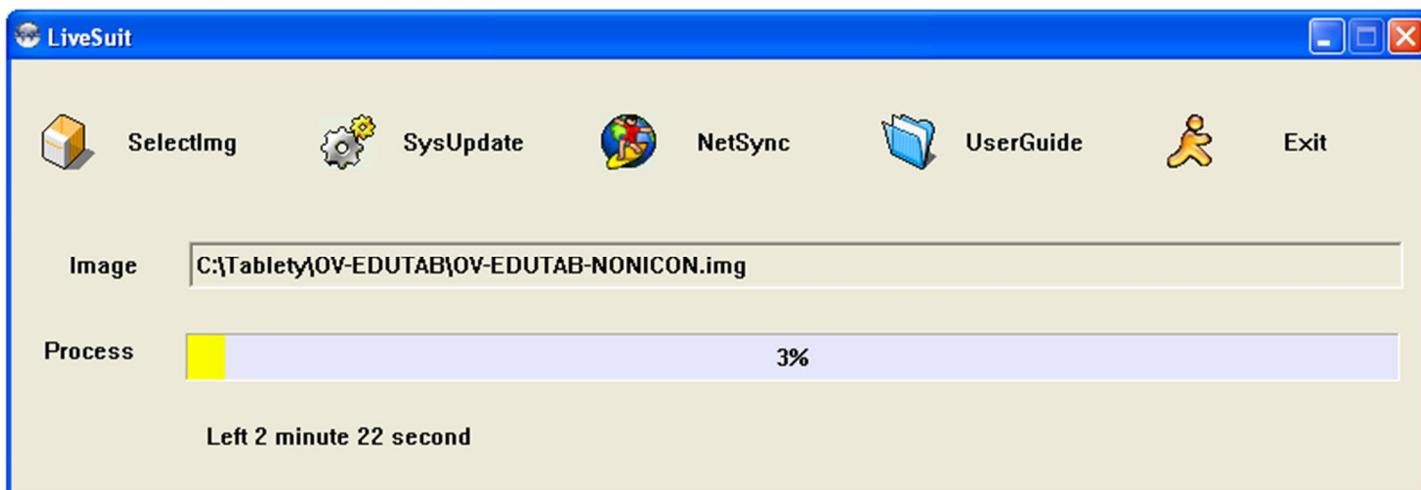


System operacyjny wykryje nowy sprzęt. W tym momencie można zwolnić przycisk HOME. System Windows poprosi o sterowniki do urządzenia należy wskazać pliki sterownika np. c:\LiveSuit\UsbDriver.

7. Następnie wyświetlą się okna, które należy potwierdzić przyciskiem TAK.



8. Rozpoczyna się proces aktualizacji oprogramowania w urządzeniu.



9. Po zakończeniu aktualizacji należy wcisnąć przycisk OK i odłączyć urządzenie od komputera.

