

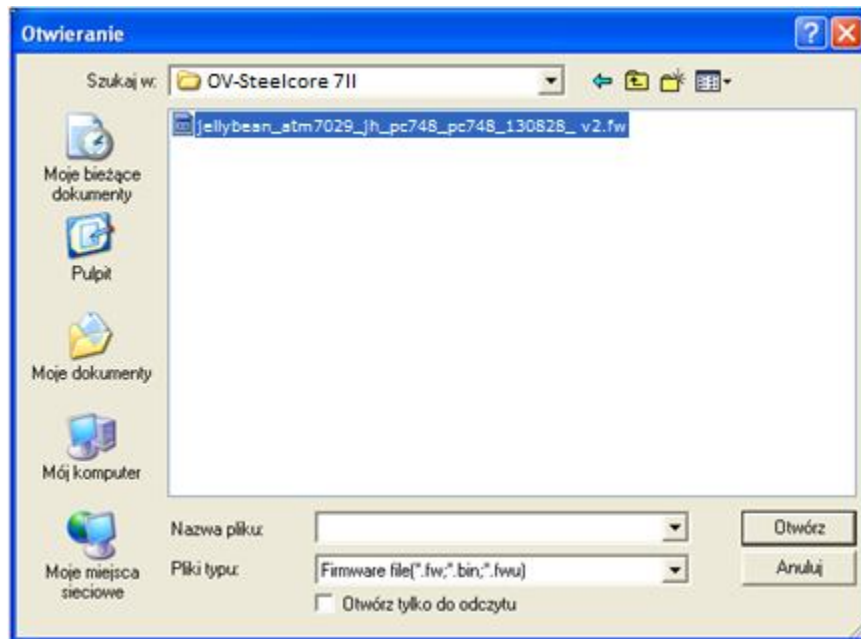
UWAGA!

Przed wykonaniem aktualizacji proszę naładować tablet. Podczas aktualizacji zostaną skasowane wszystkie dane z tabletu oraz zawartość pamięci wewnętrznej. Proszę wyjąć kartę pamięci z urządzenia, w przeciwnym wypadku podczas aktualizacji na karcie niezależnie od wielkości zostanie założona partycja o wielkości 700 MB. Aplikację do aktualizacji należy uruchomić na komputerze z systemem Windows. Nie zaleca się korzystania z portów eSATA/USB lub USB 3.0.

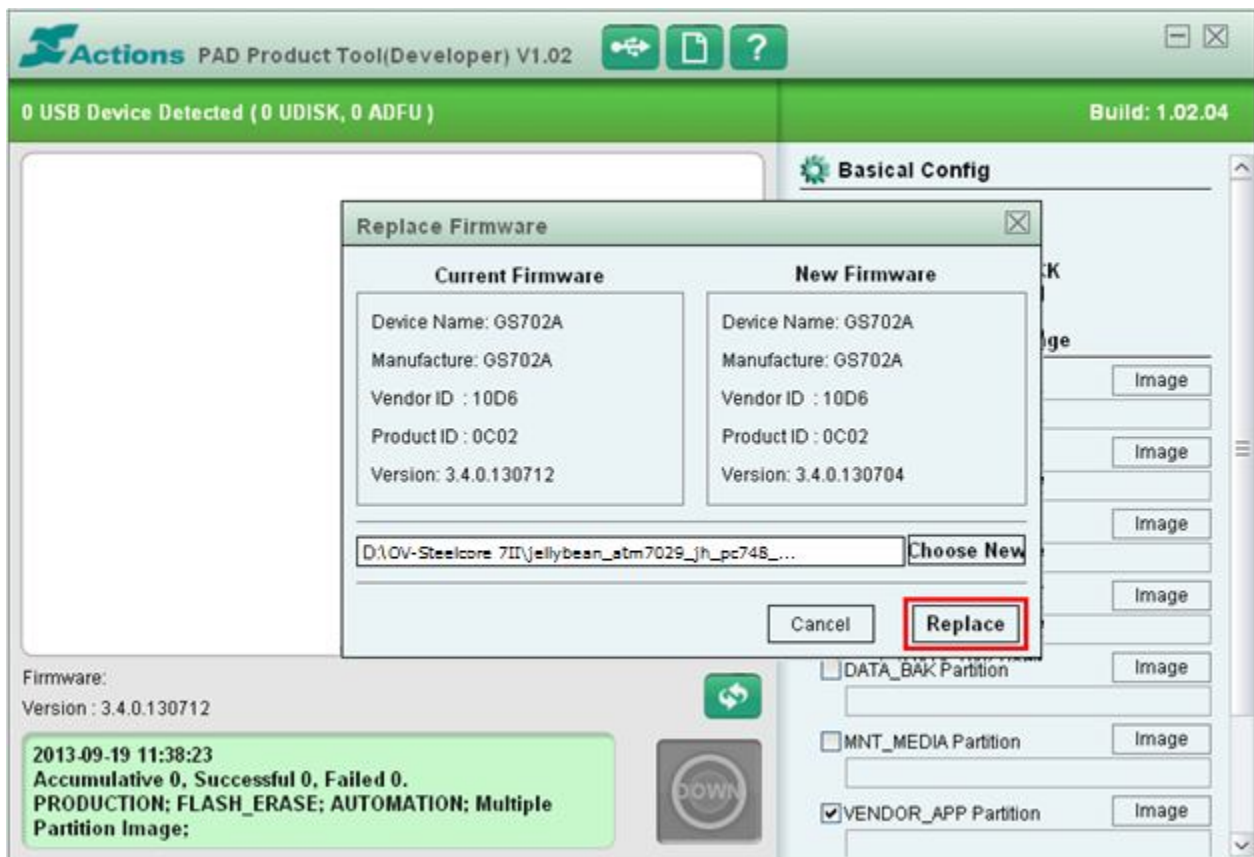
1. Proszę sprawdzić model urządzenia – znajduje się np. na spodzie urządzenia.
UWAGA ! Użycie oprogramowania od innego modelu może działać nieprawidłowo lub trwale uszkodzić urządzenie.
2. Proszę rozpakować archiwa OV-SteelCore-7-II Soft.zip oraz Pad_Product_Tool_V1.02.zip. Następnie w wypakowanym katalogu Pad_Product_Tool_V1.02, proszę uruchomić setup.exe. Program zostanie zainstalowany na komputerze.
3. Proszę uruchomić aplikację MainApp.exe. Proszę wybrać z menu programu ikonę*1



4. Proszę wskazać rozpakowany plik jellybean_atm7029_jh_pc748_pc748_130828_v2.fw

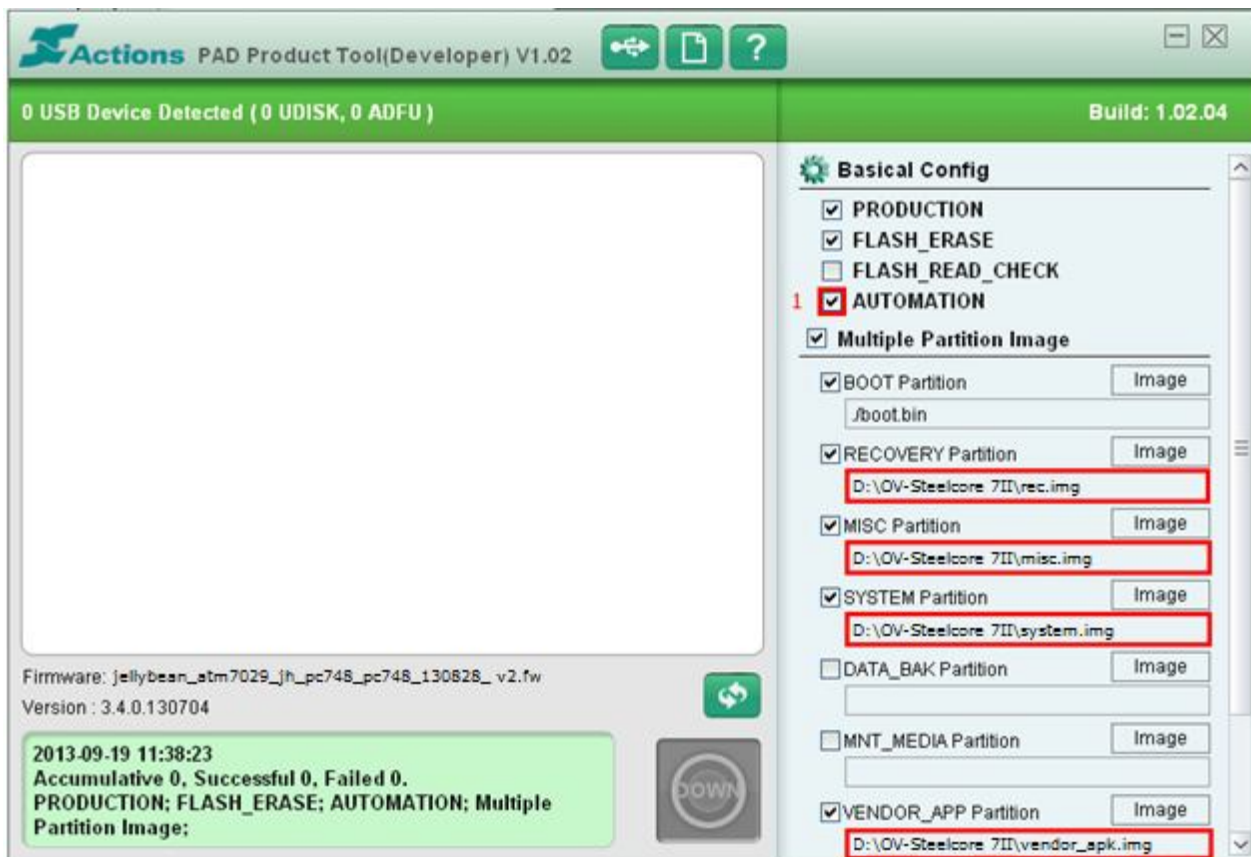


Proszę nacisnąć przycisk REPLACE.



5. Okna programu po dodaniu pliku z obrazem oprogramowania – proszę nie zamykać i zaznaczyć odpowiednią funkcję *1 oraz dodać poszczególne pliki image, zaznaczone w czerwonych ramkach.

- RECOVERY Partition – rec.img
- MICS Partition – misc.img
- SYSTEM Partition – system.img
- VENDOR Partition – vendor_apk.img

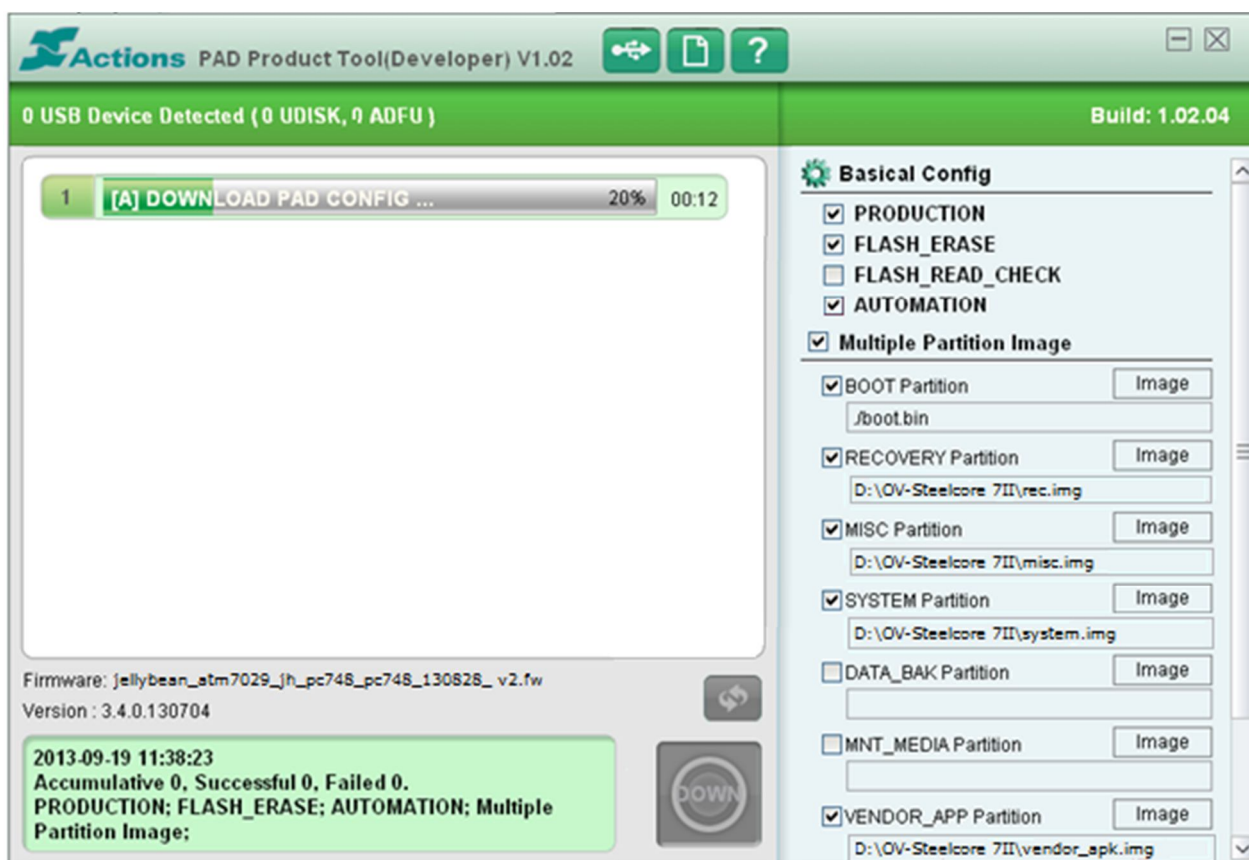
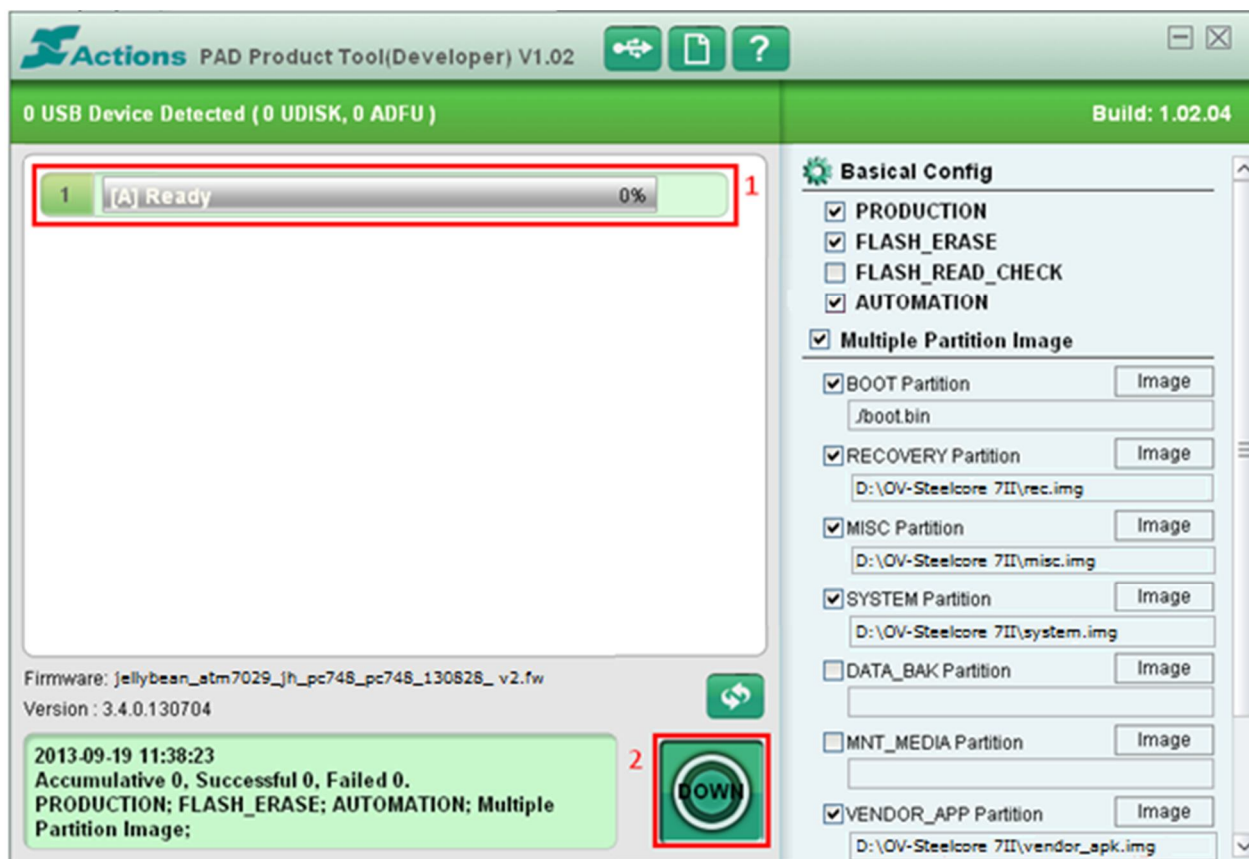


6. Upewniamy się, że tablet jest wyłączony. Trzymając przycisk VOLUME+ podłączamy urządzenie do komputera za pomocą kabla microUSB.

Jeżeli komputer nie wykryje urządzenia, a tablet włączy się lub pojawi się ikona ładowania należy dodatkowo wcisnąć przycisk RESET. Przy tej operacji należy cały czas trzymać przycisk Volume+, a urządzenie musi być połączone z komputerem.

7. System operacyjny wyświetli – „znaleziono nowy sprzęt”. W tym momencie można zwolnić przycisk VOLUME+. System Windows wyświetli okno „kreator znajdowania nowego sprzętu” co umożliwi zainstalowania sterowników do urządzenia. Wybieramy opcję „nie tym razem” -> „dalej”. W kolejnym oknie należy wskazać opcję „zlokalizuj z listy lub określonej lokalizacji” -> „dalej”. W następnym oknie klikamy w „przeglądaj” i wybieramy ścieżkę gdzie znajduje się plik sterownika np.: „C:\Program files\Pad_Product_Tool_V1.02\Drivers” -> „dalej” Sterowniki zostaną zainstalowane.

8. Następnie w oknie programu MainApp wyświetli się pasek postępu z napisem READY *1 i zaświeci się na zielono ikona DOWN *2, należy ją wcisnąć i czekać na zakończenie aktualizacji systemu operacyjnego w urządzeniu.



9. Po zakończeniu aktualizacji proszę i zresetować urządzenie. Na ekranie powinna pojawić się ikona baterii. Urządzenie można odłączyć od komputera.

