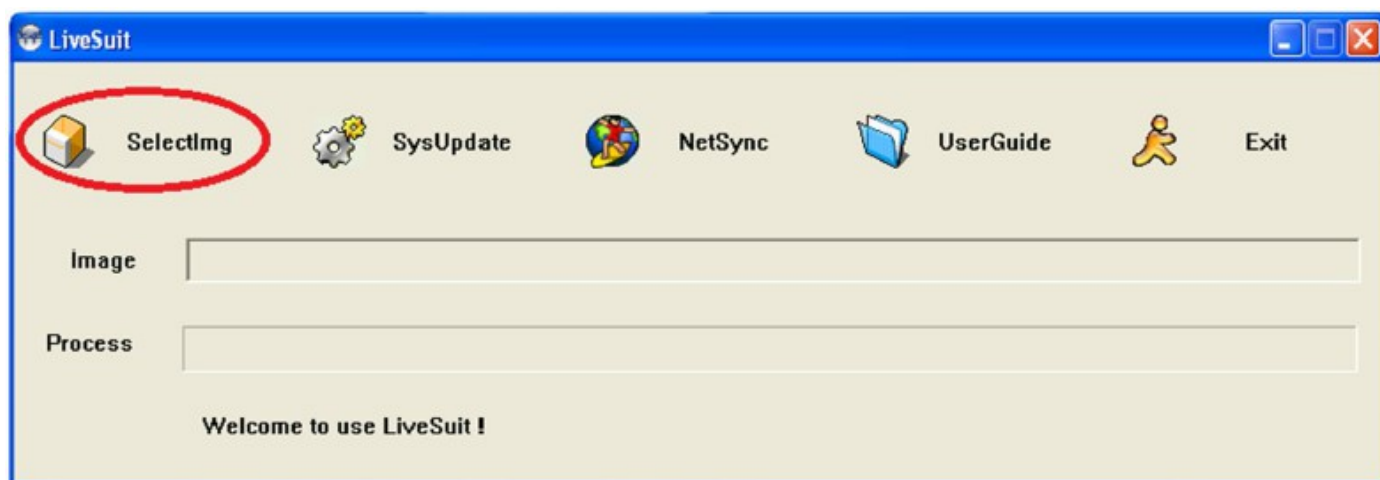


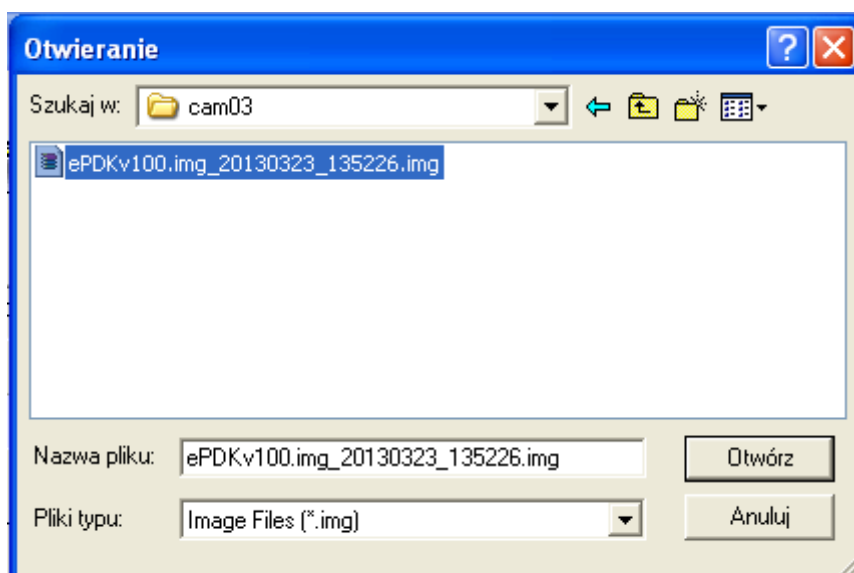
1. Proszę sprawdzić model urządzenia – znajduje się np. na obudowie kamery.

UWAGA! Użycie oprogramowania od innego modelu może działać nieprawidłowo lub trwale uszkodzić urządzenie.

2. Proszę pobrać archiwum z systemem CAM-03 oraz oprogramowanie LiveSuit.
3. Rozpakować obydwa archiwa w dowolne miejsce na dysku.
4. Uruchomić program LiveSuit.exe i wybrać z programu SelectImg

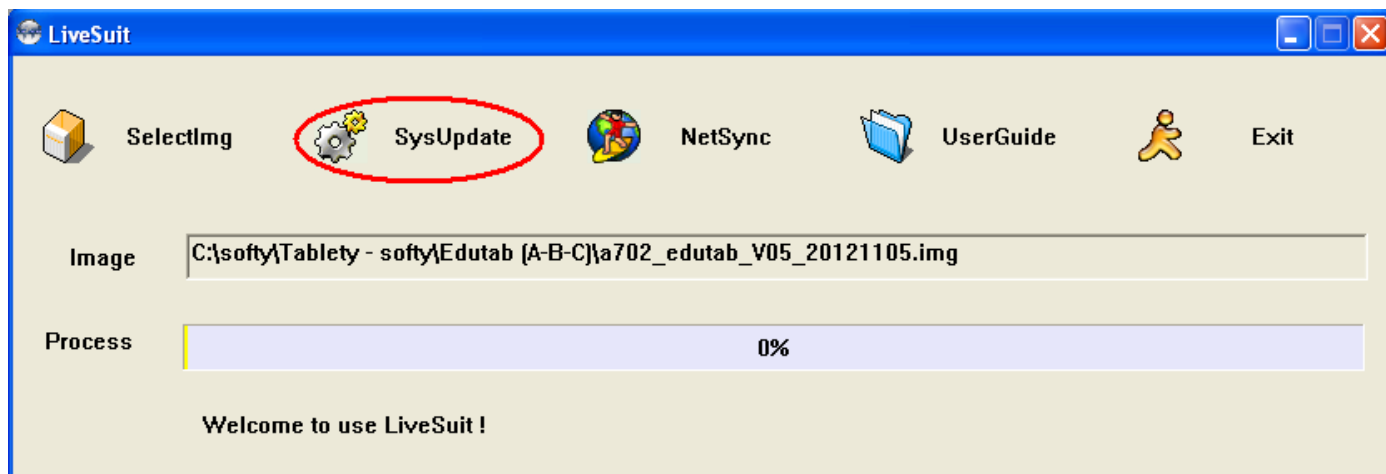


5. Proszę wybrać rozpakowany plik z oprogramowaniem „ePDKv100.img_20130323_135226.img”:

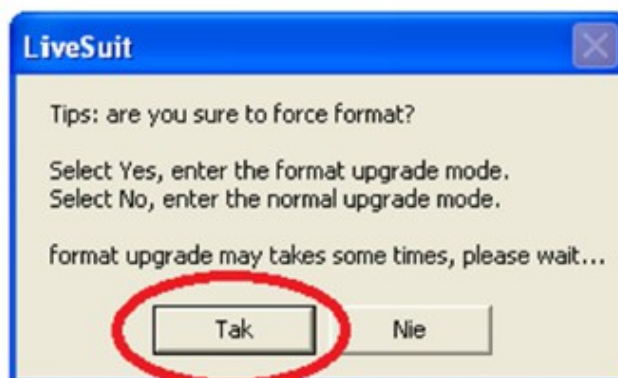
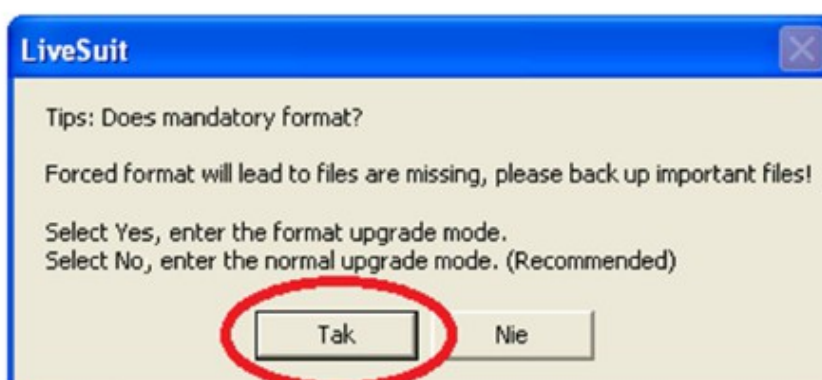


6. Proszę nie zamykać okna programu.
7. Upewniamy się, że kamera jest wyłączona i podłączamy ją do komputera przewodem USB.
8. Kamera włączy się, proszę wybrać opcję „Dysk USB”. Po tej operacji komputer powinien wykryć nowy sprzęt. System Windows poprosi o nowe sterowniki – należy wskazać pliki sterownika z katalogu programu, np. C:\Livesuit\UsbDriver.

9. Po instalacji sterowników wciskamy przycisk SysUpdate.



10. Na ekranie wyświetlą się komunikaty – proszę potwierdzić przyciskiem TAK



11. System jest instalowany w kamerze.

12. Po zakończeniu aktualizacji pojawi się komunikat – wcisnąć przycisk OK i odłączyć kamerę od komputera.

