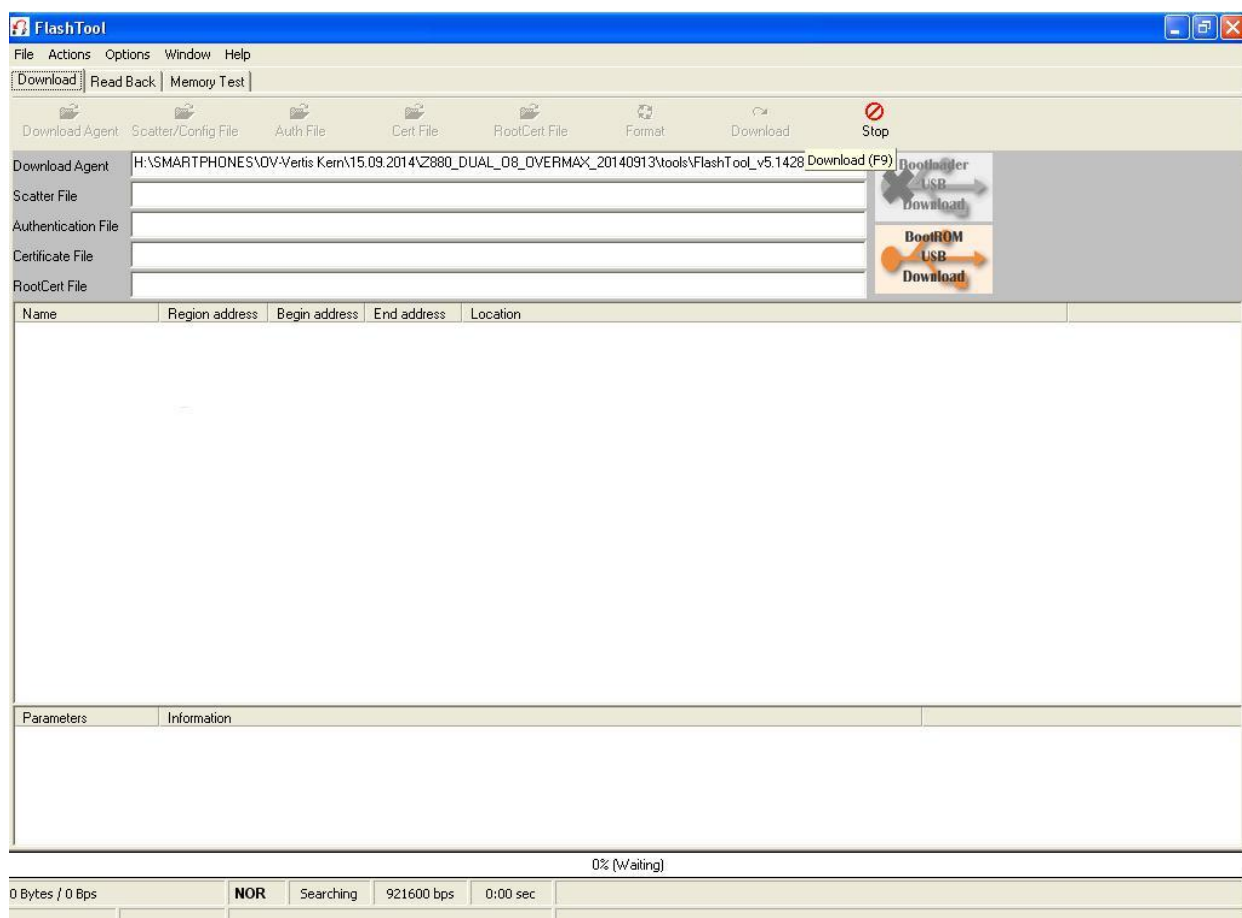


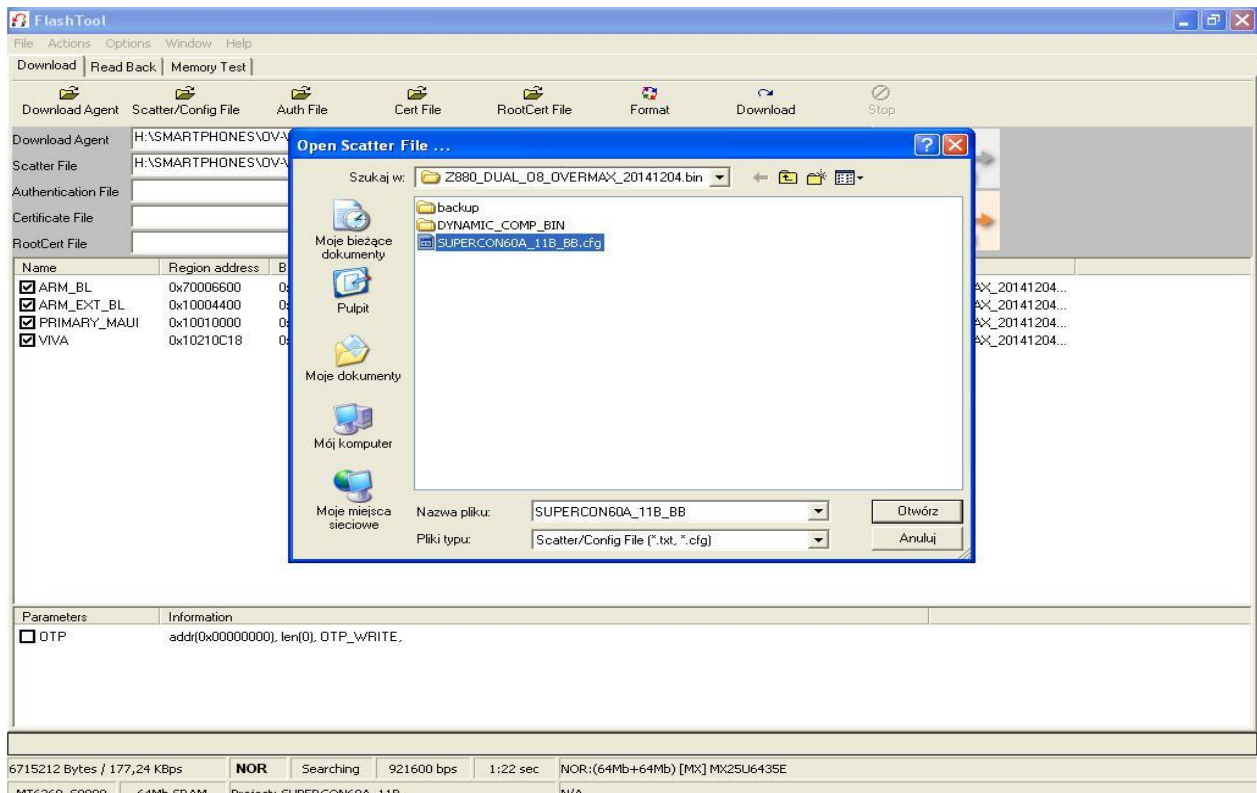
UWAGA !

Przed wykonaniem aktualizacji proszę naładować smartphona. Podczas aktualizacji zostaną skasowane wszystkie dane z smartphona oraz zawartość pamięci wewnętrznej. Proszę wyjąć kartę pamięci z urządzenia, w przeciwnym wypadku podczas aktualizacji na karcie niezależnie od wielkości może zostać założona partycja o wielkości 700 MB. Aplikację do aktualizacji należy uruchomić na komputerze z systemem Windows. Nie zaleca się korzystania z portów eSATA/USB lub USB 3.0.

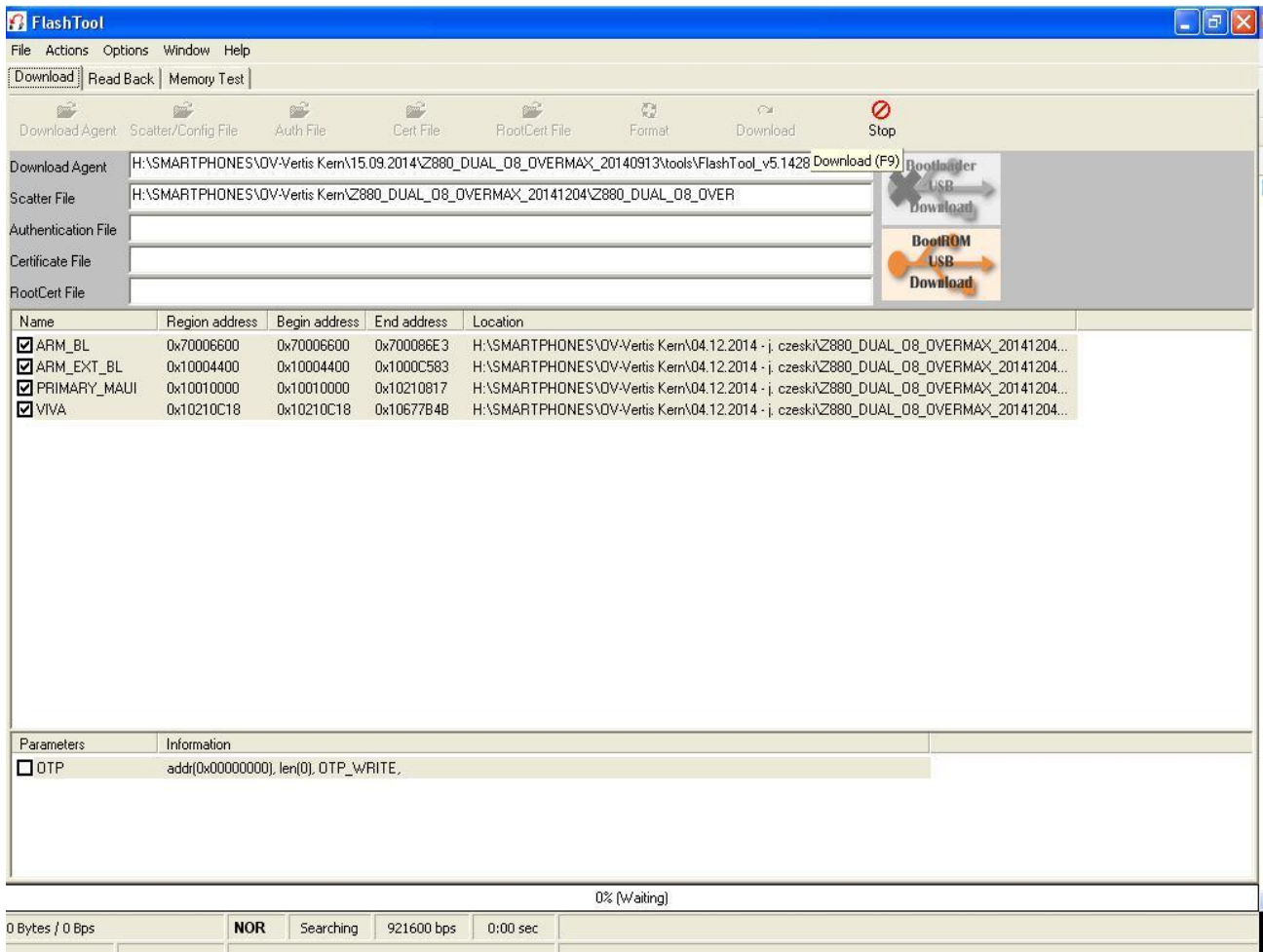
1. Proszę sprawdzić model urządzenia – znajduje się np. na spodzie lub na opakowaniu urządzenia. **UWAGA ! Użycie oprogramowania od innego modelu może działać nieprawidłowo lub trwale uszkodzić urządzenie.**
2. Proszę pobrać oraz rozpakować archiwa – Sterowniki, System oraz Oprogramowanie.
3. Następnie proszę uruchomić aplikację Flash_tool.exe.



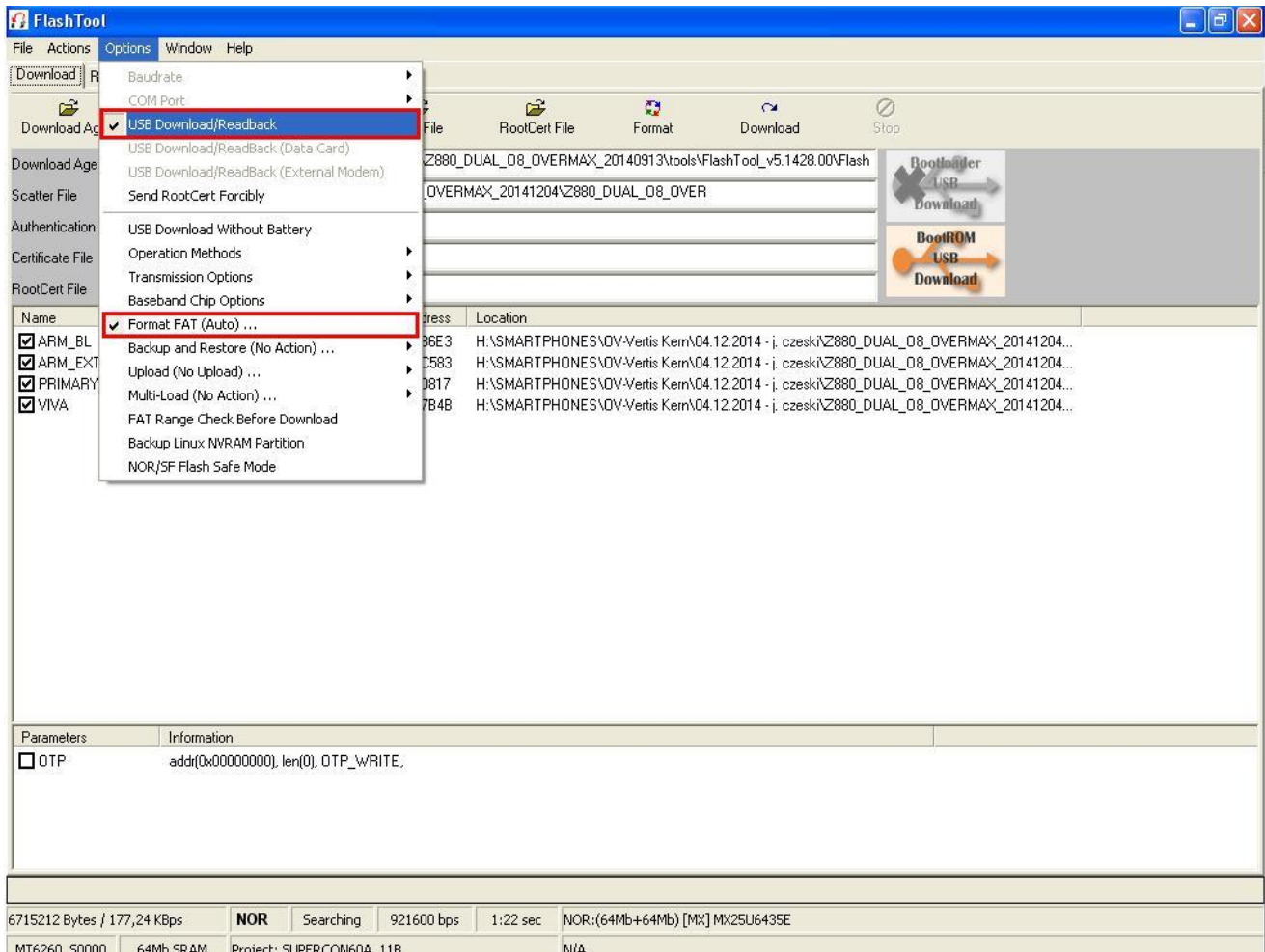
4. Proszę wskazać funkcję SCATTER-LOADING z katalogu np. Vertis 2210
→ BESTONE61M_SML_CB_11C_BB.cfg



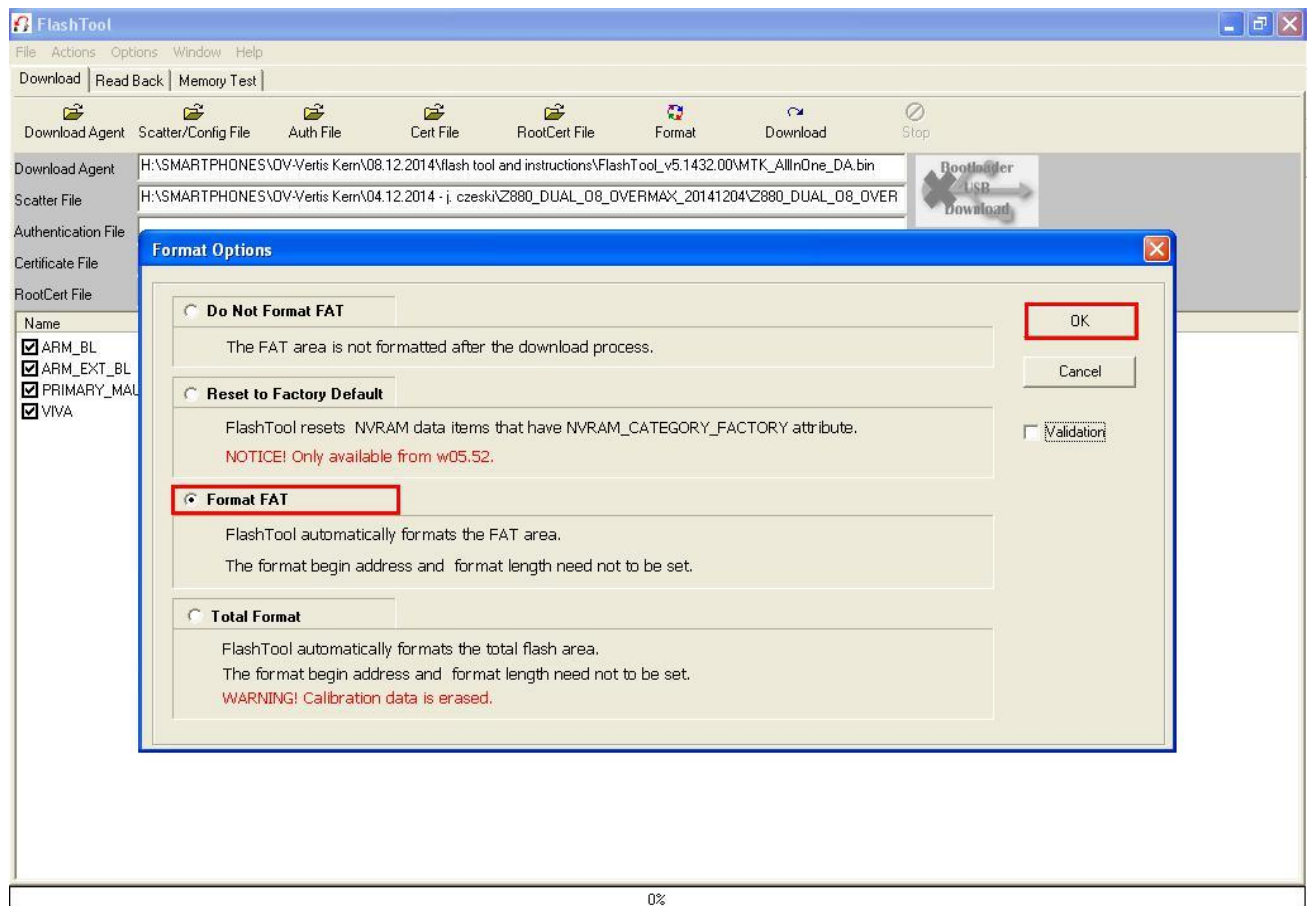
5. Okno programu po dodaniu pliku z obrazem oprogramowania – proszę nie zamykać.



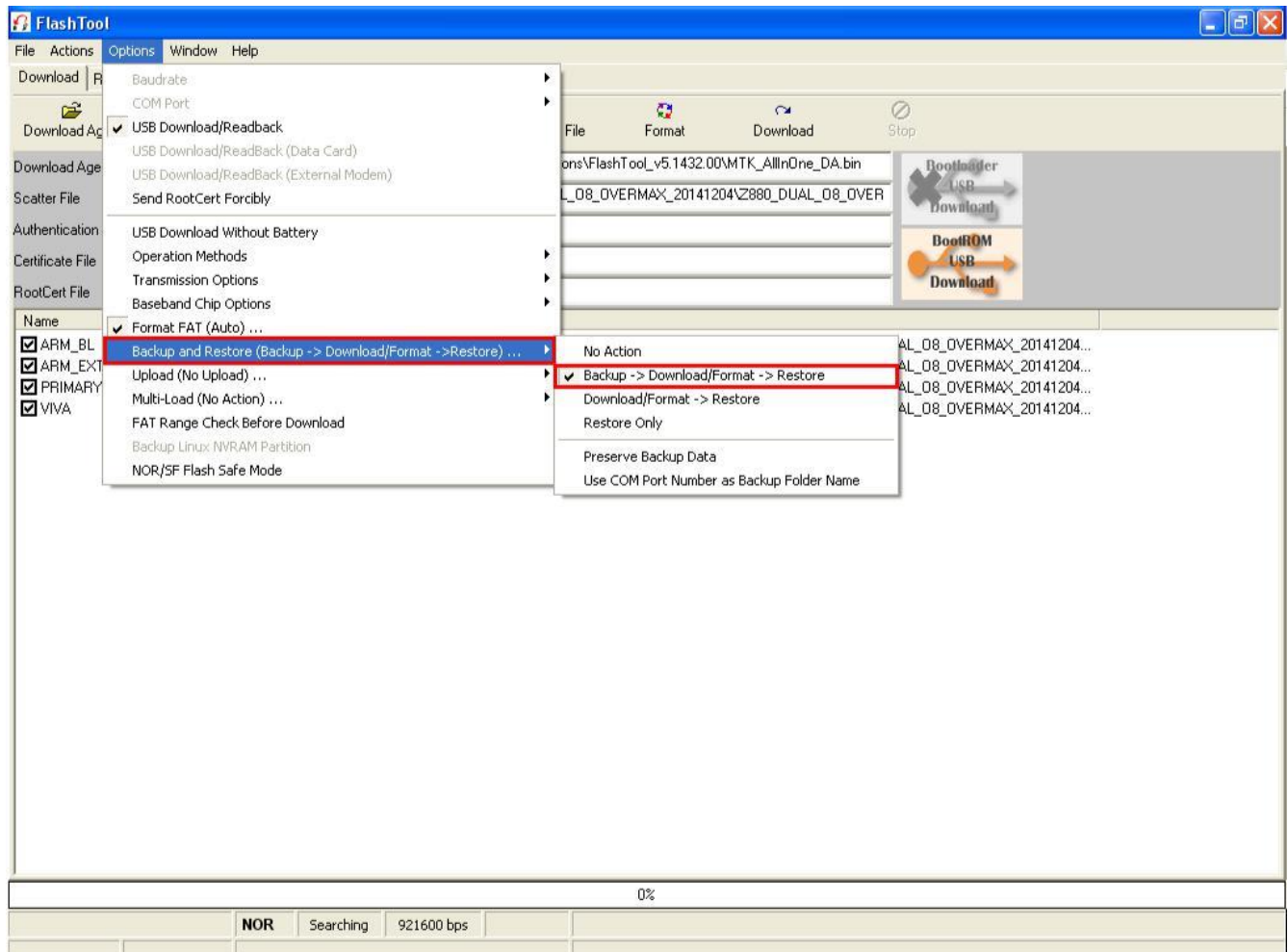
6. Proszę otworzyć funkcję OPTIONS i upewnić się, że są wybrane
opcje: USB Download/Readback oraz Format FAT (Auto) ...



Format FAT (Auto) ... → zaznaczamy Format FAT i zatwierdzamy przyciskiem OK.

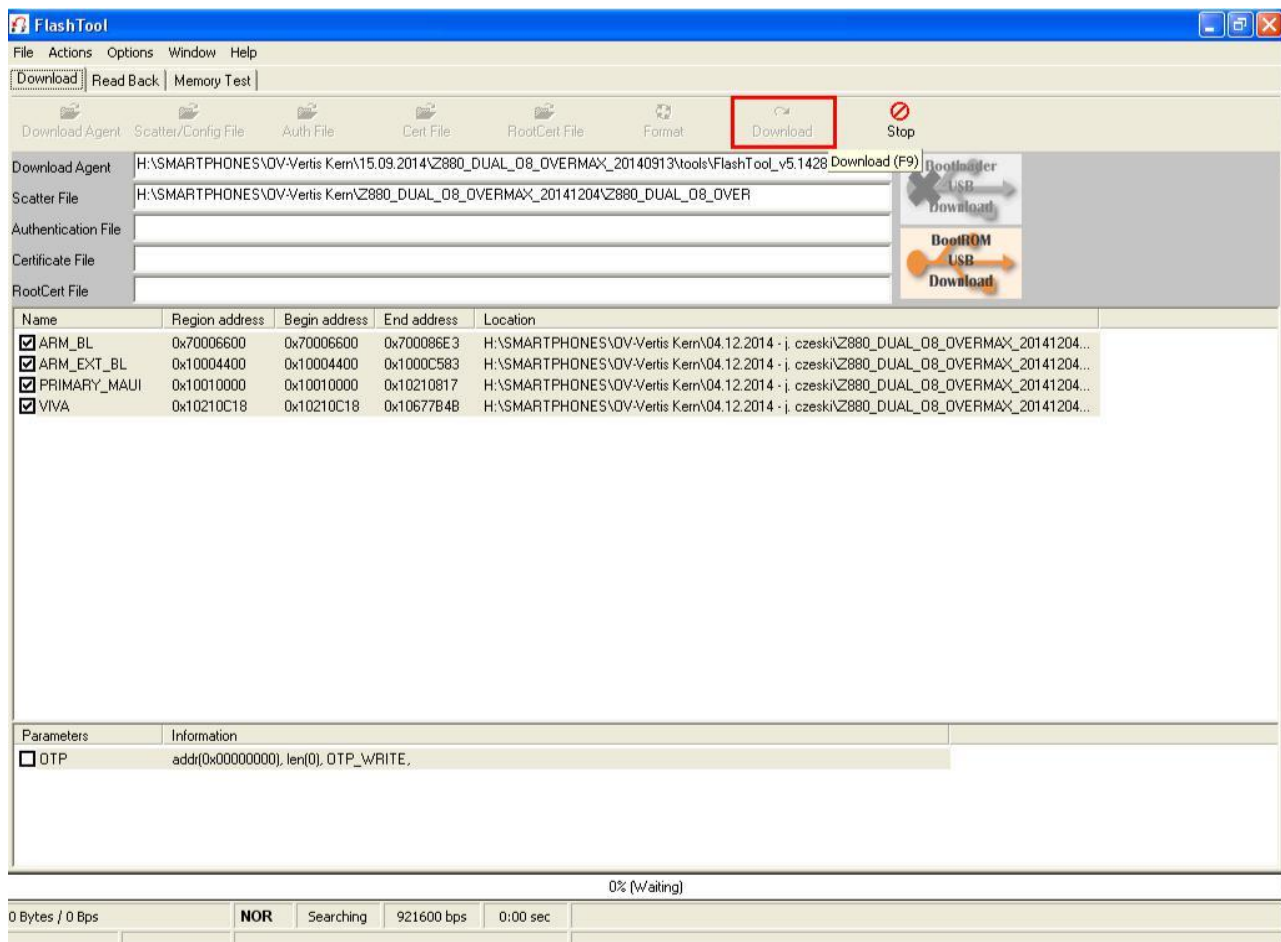


Backup and Restore (No action) ... → zmieniamy funkcję na Backup
→ Download/Format → Restore



7. Upewniamy się, że urządzenie jest wyłączone. Trzymając przycisk funkcyjny znajdujący się nad przyciskiem z zieloną słuchawką podłączamy urządzenie do komputera za pomocą kabla microUSB -> USB.
8. Komputer wykryje w tym momencie urządzenie. System operacyjny zaproponuje instalację automatyczną urządzenia. Można wskazać katalog ze sterownikami lub wyłączyć funkcję systemu, przejść do katalogu ze sterownikami i uruchomić aplikację InstallDriver.exe. Sterowniki zostaną zainstalowane automatycznie.
9. Po zainstalowaniu sterowników, proszę odłączyć urządzenie od komputera.

10. Następnie w programie wybieramy funkcję DOWNLOAD



11. Proszę podłączyć ponownie urządzenie do komputera. Program rozpocznie reinstalację systemu.

12. Po jego ukończeniu można zamknąć program i odłączyć urządzenie od komputera.

